



云筑网

YZW.CN

拓展幸福空间



# 云筑收货管理系统介绍

1

# 系统简介

# 系统简介



云筑收货管理系统，作为云筑智联智慧工地管理平台子系统，基于云筑网集采平台，进行数据管理维护与统计分析。系统由‘端+云’模式构成，以信息化管理为核心，结合物联网、移动互联等技术，实现工程物料验收环节全方位管控，实现物资管理标准化、信息化、精益化。

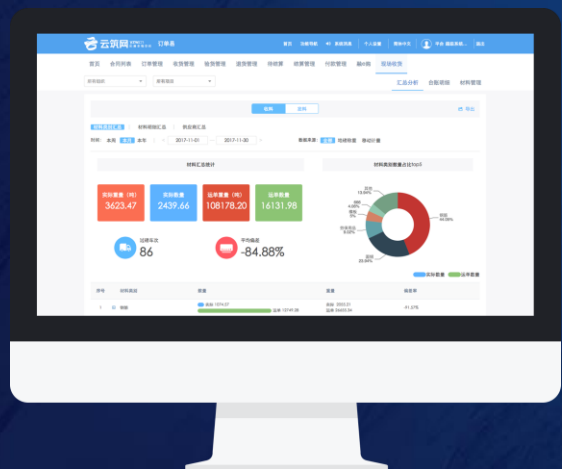
2

# 系统框架

# 系统构成



现场地磅  
称重



集采平台  
查询

移动端  
计量



# 业务模式 端+云



# 业务模式 端+云



3

# 系统特点



# 系统特点



8 系统软件免费使用，免费升级

1 采用 '端+云' 模式，数据实时交互

7 订单，车辆及采购合同自动匹配

2 精准度高，消息实时推送

6 支持离线功能

3 系统采用多级权限控制，保证原始数据可靠性

5 集成化多维度数据分析、报表

4 防止作弊，皮重记录实时分析，预警提示

4

# 业务规范

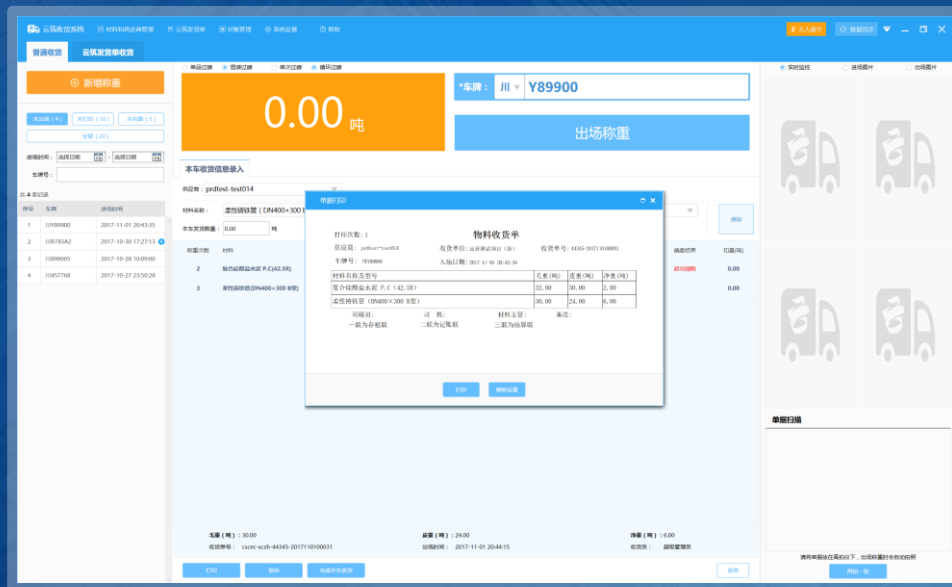
# 业务规范 现场端 — 有人值守

收料

云筑收货作为本系统最大亮点，实现了现场物资从计划，招标采购到线下验收，最后线上结算的一体化服务



进场称重

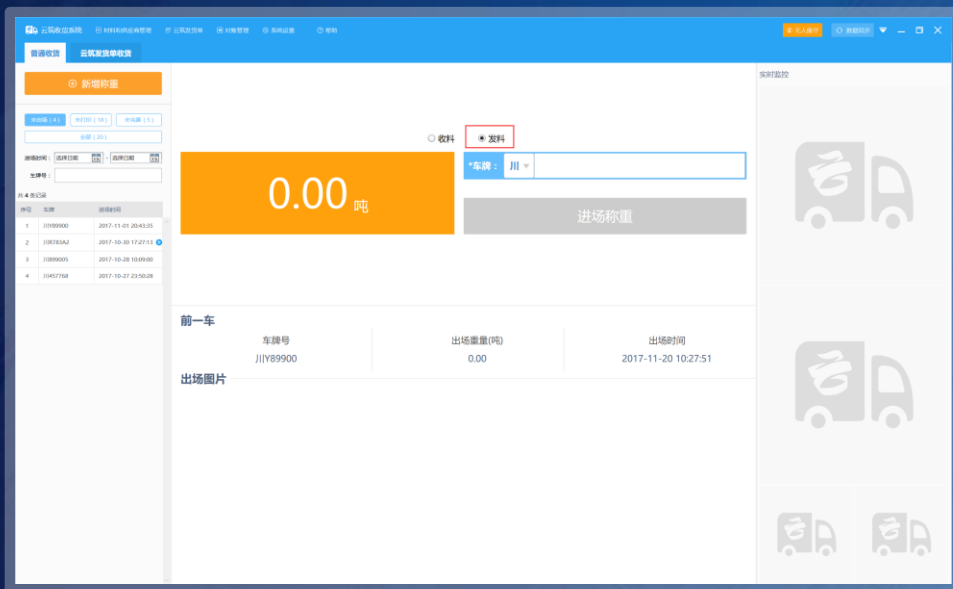


选择过磅方式出场称重，打印收货单

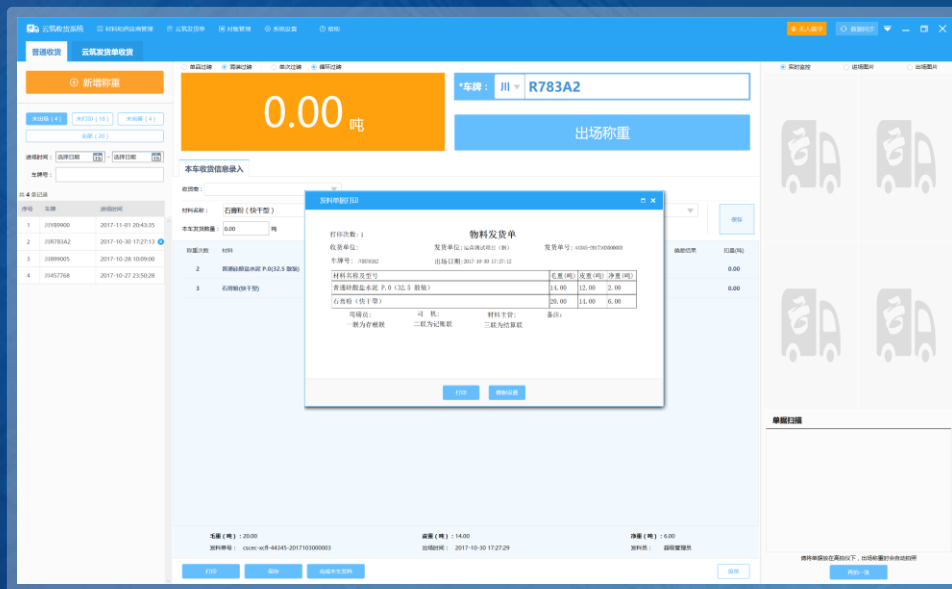
# 业务规范 现场端 — 有人值守

发料

现场废料及剩余物资，为其提供发料功能，并实时数据同步云端，形成数据闭环

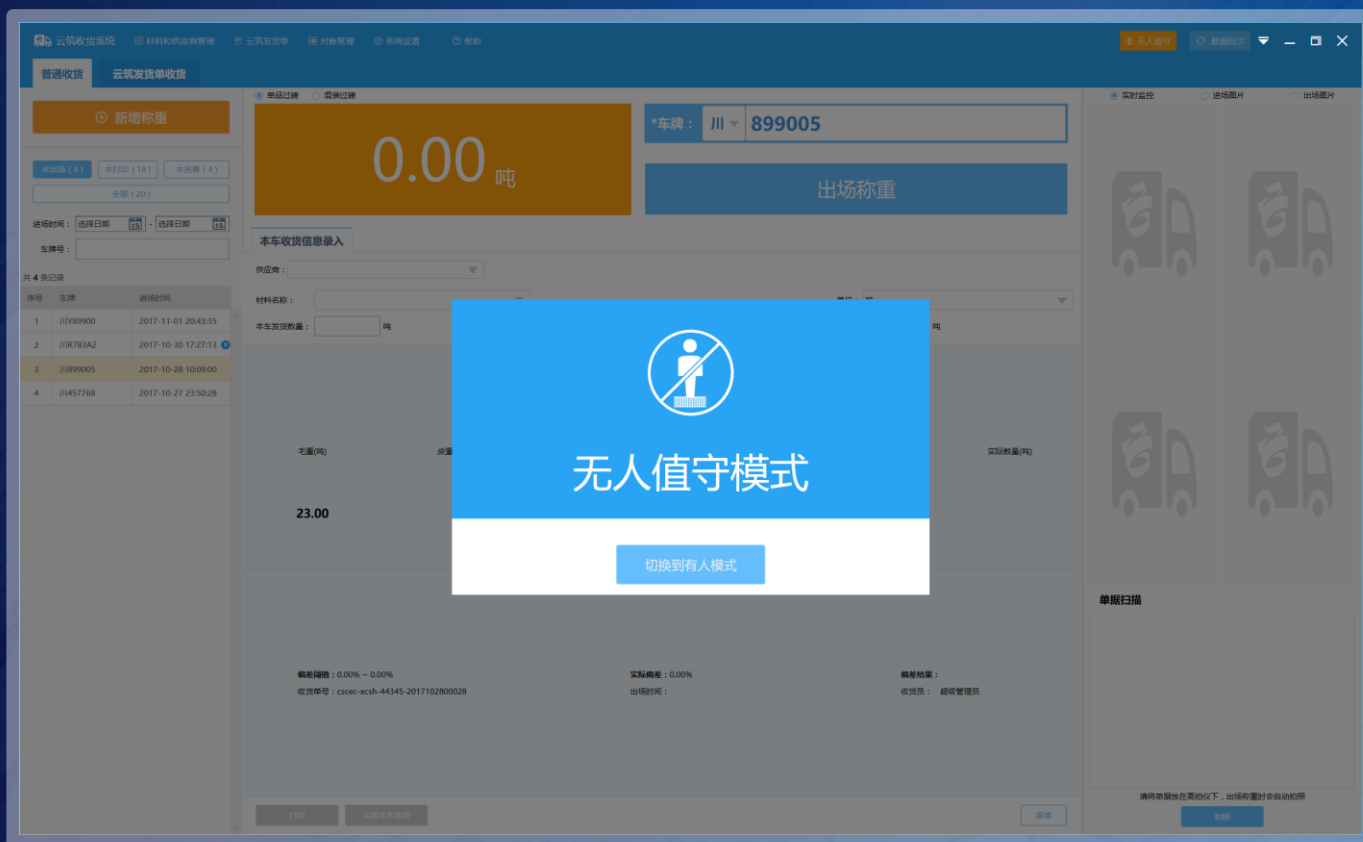


进场称皮重



选择过磅方式出场称重，打印发货单

# 业务规范 现场端 — 无人值守



## 无人值守(全自动)过磅系统

通过云筑集采下单发货关联车牌号，可实现磅房全程无人值守，自动化记录过磅数据，自动打印过磅单据（也可手动打印）。无人值守系统不仅节省人员开支，提高过磅效率，也可实现信息自动化管理。

# 业务规范 云端

云筑集采云端完成基础数据维护，数据汇总多样化统计分析，并实时提供满足管理需求的各种报表自定义及下载功能，并采用分级权限控制，保证数据安全性。

业务路径：云筑集采平台 > 订单易 > 现场收货



# 业务规范 微信移动端

微信移动端作为对现场端补充，点验不易过磅物资；作为集采云端移动‘数据库’，便捷实时监控、查询工程现场物料验收进度；真正实现移动办公。



移动点验



现场收货



统计分析

5

# 系统配置



# 系统配置 实施流程

## 现场端

- 1、软件安装
- 2、硬件安装&适配
- 3、现场收验货业务实施

## 云端

- 1、获取项目编号&授权码
- 2、账号配置收货员角色
- 3、添加项目常用商品
- 4、设置阈值及换算单位

## 移动端

- 1、关注“云筑网”公众号
- 2、个人中心切换云筑集采账号登录
- 3、材料员点验现场不易过磅物资
- 4、材料员补充现场未完善无人值守数据
- 4、管理员实时监管物料验收数据及结果分析

6

# 硬件配置清单

# 硬件配置清单





关注“云筑网”公众号  
尽享收验货掌上办公服务

---

谢谢观看！